

IoT

GWF



G3 PLC-Modem

Technologie Powerline pour communication en Smart Metering / Smart Grid

Les avantages

- Transmission transparente des données:
Transmission rapide des données en IP via l'accès Powerline
- Lecture de données Transparentes:
RS485 interface d'interprétation pour Electricité, Eau ou compteur de Gaz
- Avec des perspectives d'avenir:
Réserves de puissance pour des exigences futures. Une bande passante nécessaire pour des applications en réseau intelligent
- Portée du G3 PLC:
Portée optimale grâce à une bande basse fréquence
- Confidentialité des données:
Niveau élevé de sécurité à l'encontre d'un accès non autorisé
- Configuration automatique du réseau PLC:
Le mécanisme dynamique de routage apporte son soutien au maillage du réseau ou à la sélection automatique de la voie optimale de transmission
- Standardisé:
Conforme à la norme G3 PLC

Domaine d'application

- Communication PLC pour comptage smart /applications de réseau intelligent

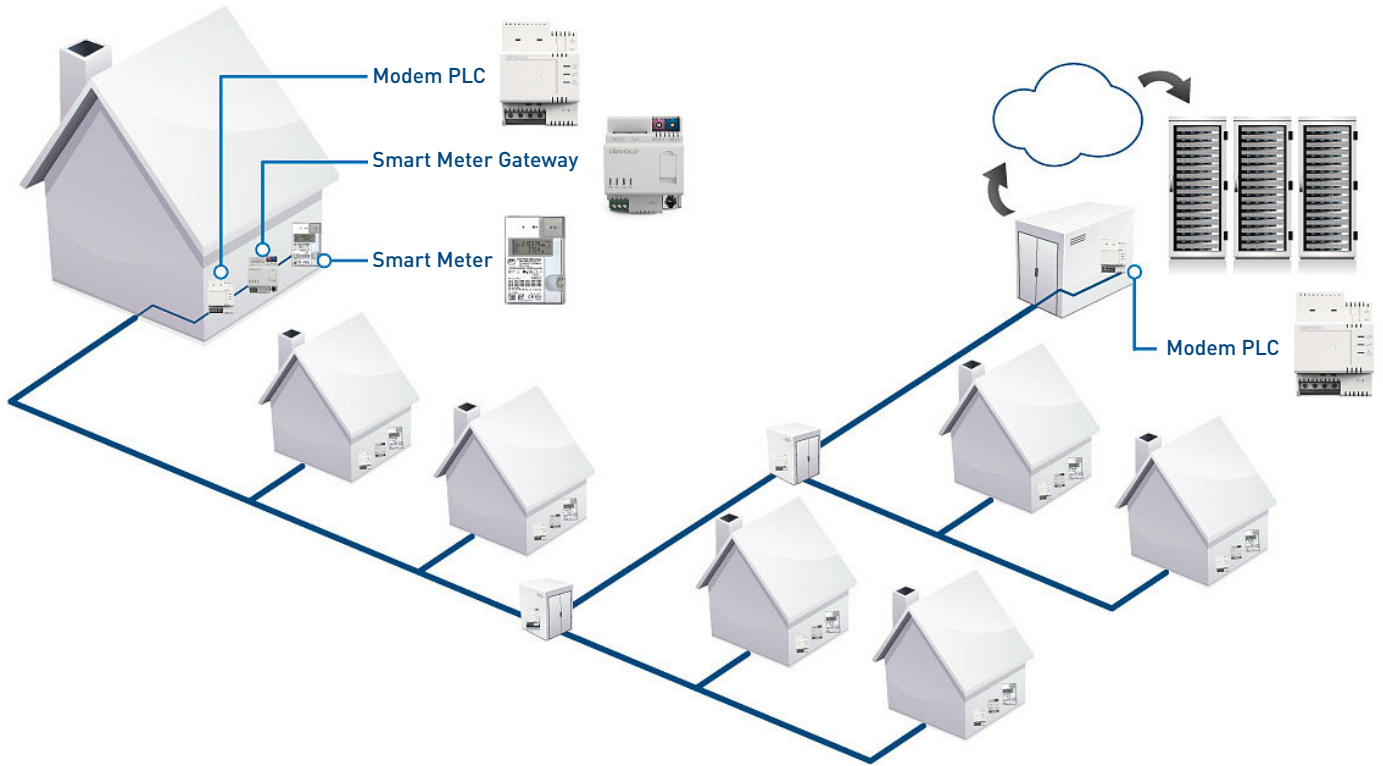
Caractéristiques

- Ethernet par l'intermédiaire de la fonctionnalité G3 PLC
- IPv4/IPv6
- Le débit brut des données pouvant atteindre 240 kbps, correspond par exemple à 80 kbps nets dans le cas de la transmission de données par TCP/IP
- Conforme à G3 PLC (ITU-T G.9903)
- Fréquence de service de 150 kHz à 500 kHz
- Procédé de modulation OFDM
- Marquage **CE**
- Le mécanisme dynamique de routage apporte son soutien au maillage du réseau ou à la sélection automatique de la voie optimale de transmission
- Automatic Repeat Request (ARQ) améliore la détection des erreurs et la fiabilité des données
- Plage de température de service de -25°C à +55°C
- Raccordement à 230V ou 400V AC / ou couplage 1 ou 3 phases

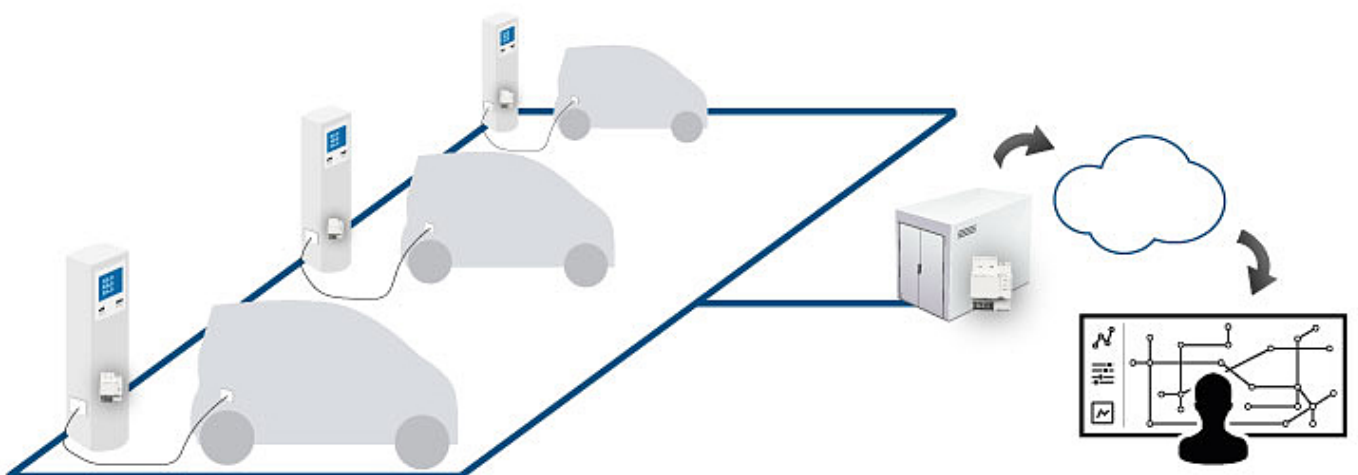
Options

- Boîtier de support

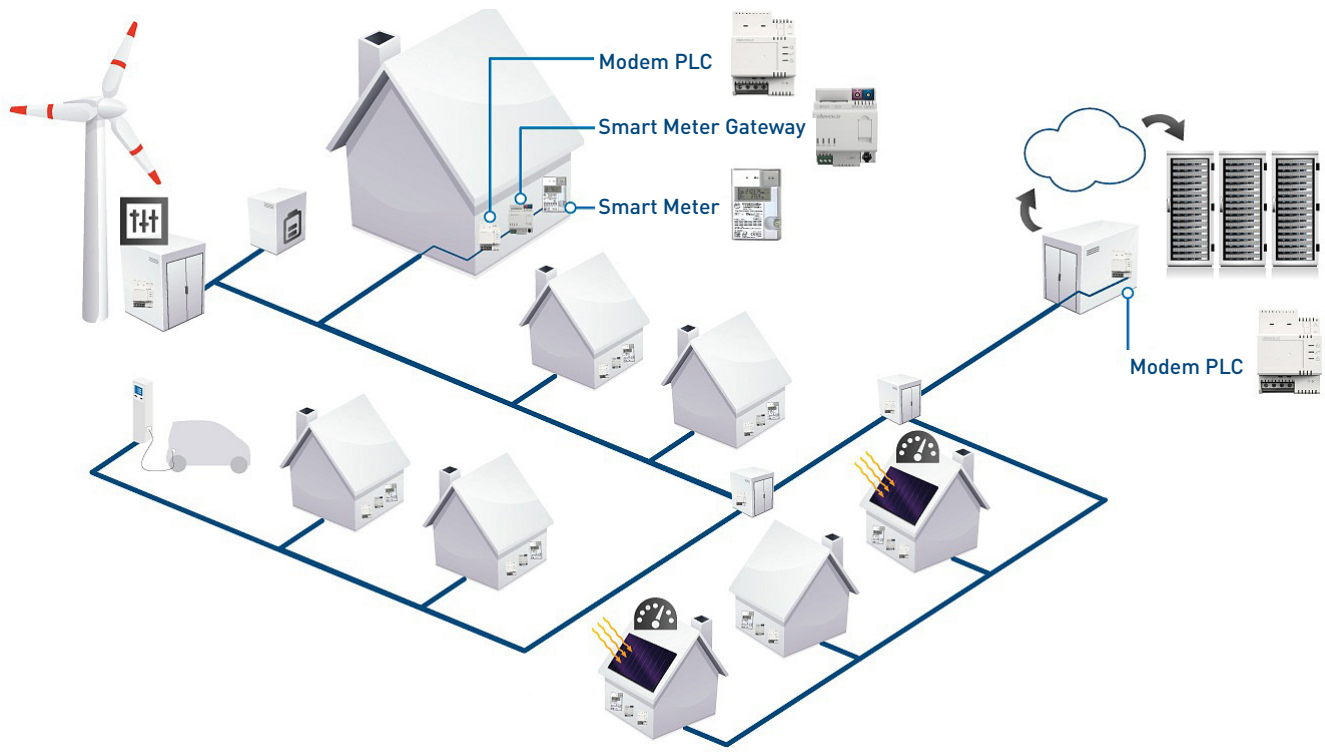
Applications Smart Metering



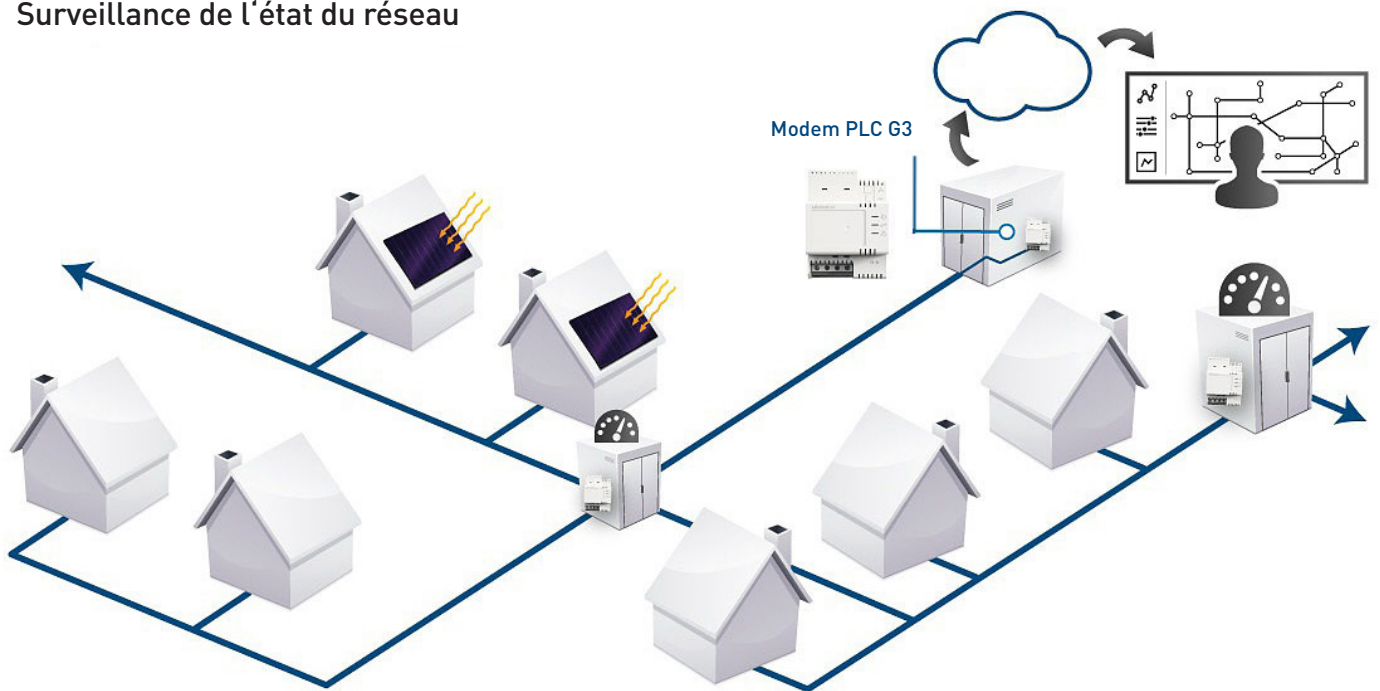
E-Mobilité



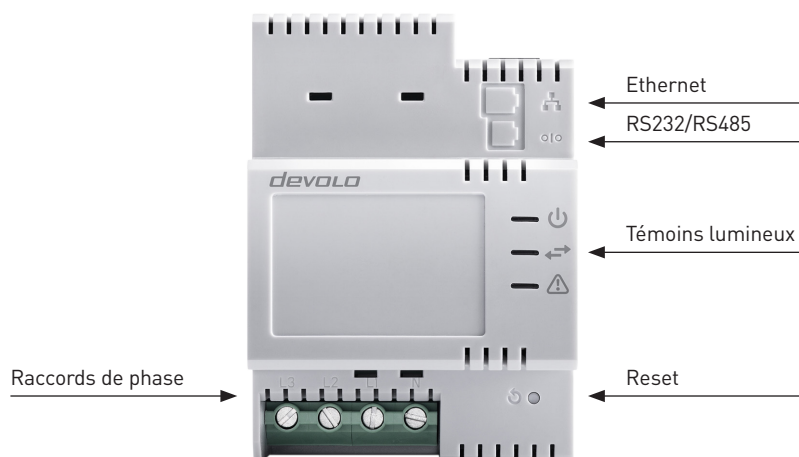
Applications Smart Grid






Surveillance de l'état du réseau



Affichage et ports



Raccords de phase	Raccord L1 monophasé et N Raccord triphasé L1, L2, L3, N
Section du conducteur	1 à 6mm ²
Sécurisation	L'appareil est sécurisé à l'intérieur et avec un pouvoir de coupure de 50 kA, peut être connecté sans pré-fusibles à des conducteurs ayant des sections transversales pouvant atteindre 6 mm ² . Pour la réduction de la section transversale, le cas échéant, il y a lieu de prévoir des disjoncteurs supplémentaires de protection.
Connexion Ethernet	Ethernet 10/100 BaseT
RS485 / RS232	Prévu pour des extensions futures et pas encore actif.
Témoins lumineux	<p> S'allume en vert, quand le Modem PLC G3 500k est en état de marche.</p> <p> S'allume en vert, quand il y a une connexion PLC; clignote en vert lors de la transmission de données. S'allume en orange, quand il n'y a aucune connexion PLC.</p> <p> Le bouton «Reset» de réinitialisation possède deux fonctions différentes:</p> <ul style="list-style-type: none"> - L'appareil démarre de neuf, lorsque vous pressez le bouton-poussoir de réinitialisation pendant moins de 10 secondes. - Afin de revenir en arrière à l'état de livraison de la configuration du modem G3 PLC 500k, pressez le bouton-poussoir de réinitialisation pendant plus de 10 secondes (jusqu'à ce que toutes les LEDs s'éteignent). Veuillez noter que toutes les mises au point déjà effectuées ici seront perdues!