



Eau  
froide

**GWF**



# WPV-MS

Compteur combinés  
pour eau froide jusqu'à 50°C  
DN 150

## Les avantages

- Mesure des plus faibles aux plus grands débits:  
Augmentation de la rentabilité

## Domaine d'application

- Mesure des hauts débits, très variables, par exemple:
  - Constructions industrielles
  - Ecoles et complexes sportifs
  - Immeubles
  - Hôtels
- Dimensionnement des conduites prescrit pour la défense incendie

## Propriétés

- Les compteurs combinés ont une grande plage de mesure avec une erreur définietrès faible
- Montage horizontale
- Pas de tronçon d'entrée nécessaire
- Pression de service max. PN 16 bar
- Température maximale de 50°C
- Balance de la roue à ailette hydrodynamique du compteur principal
- Protection optimale de la corrosion grâce à un revêtement par poudre
- Point de démarrage env. 8l/h
- Soupape à clapet commandée par ressort avec faible perte de charge
- Pression minimale de 0,5 bar nécessaire en amont du compteur
- Certification SSIGE
- Conformité **CE** selon MID (directives européennes pour instruments de mesure)
- Totalisateur (IP68) étanche avec générateur d'impulsions pour compteur principal et secondaire avec slots pour un générateur d'impulsions Opto-OD et un logement pour un générateur HRI-Mei

## Options

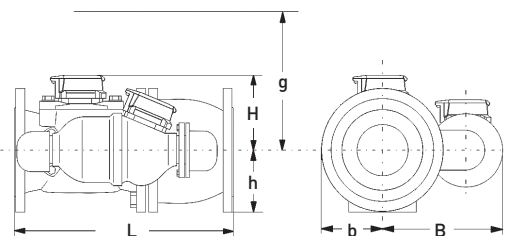
- Totalisateur étanche GWFcoder® (IP68) pour compteur principal et secondaire avec interface IEC ou M-Bus, 5m de câble et chacun un emplacement pour un générateur d'impulsions HRI
- Générateur d'impulsions à haute résolution HRI-Mei  
 Documentation: HRI-Mei - EPf10222
- Générateur d'impulsions à haute résolution Opto OD  
 Documentation: Générateur d'impulsions Opto OD - EPf10205

## Montage

Conduite: horizontale —

Tête du compteur: vers le haut ↑

## Tableau des dimensions



## Données techniques

Diamètre nominal	DN	mm	150
Diamètre nominal du cpt. secondaire	DN	mm	40
Pression nominale	PN	bar	16
Débit permanent admissible	Q <sub>3</sub>	m <sup>3</sup> /h	400
Débit maximal (1x24h)	Q <sub>4</sub>	m <sup>3</sup> /h	600
Débit de transition ±2%	Q <sub>2</sub>	m <sup>3</sup> /h	0,15
Débit minimal ±5%	Q <sub>1</sub>	m <sup>3</sup> /h	0,035
Point d'inversion par débit croissant		m <sup>3</sup> /h	8,3
Point d'inversion par débit décroissant		m <sup>3</sup> /h	4,7
Température		max. °C	50

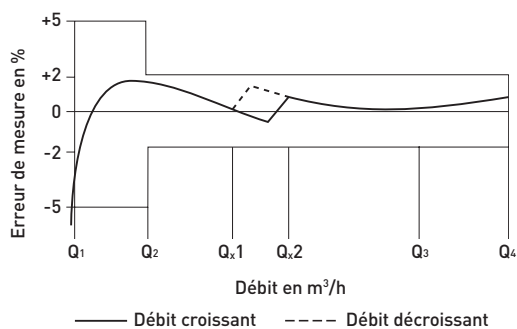
Dimensions et poids			
Longueur de pose	L	mm	500
Hauteur	H	mm	177
Hauteur	h	mm	135
Hauteur (de démontage du bloc de mesure)	g	mm	356
Largeur	B	mm	275
Largeur	b	mm	145
Poids compteur		env. kg	60

Données d'homologation MID			
Débit permanent admissible	Q <sub>3</sub>	m <sup>3</sup> /h	250
Température		max. °C	30
Plage de mesure			R2500

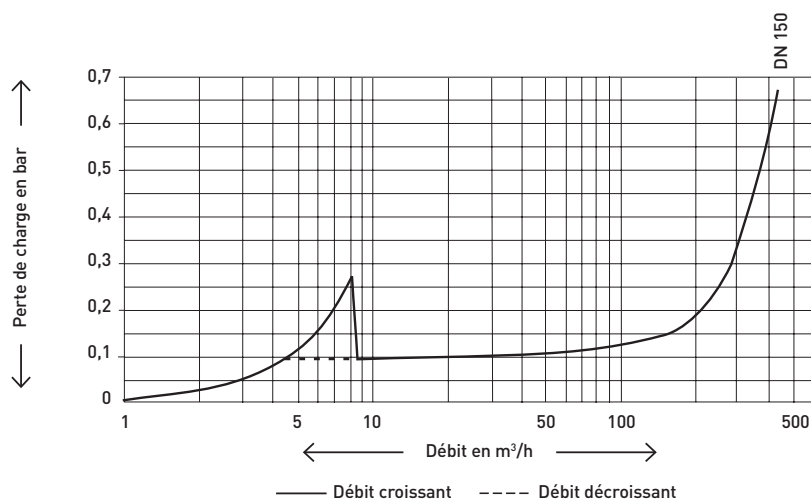
## Matériaux

Boîtier compteur principal:	Fonte grise
Boîtier compteur secondaire:	Laiton
Bloc de mesure compteur principal et secondaire:	Matière synthétique
Soupape à clapet monté sur ressort:	Matière synthétique / acier inoxydable

## Courbe d'erreur de mesure



## Courbe de perte de charge



## Conseil pour la mise en service



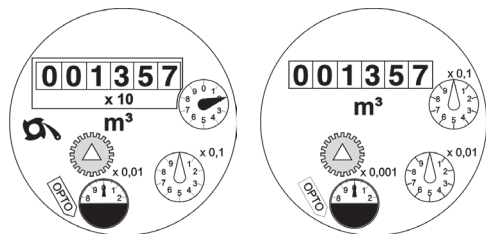
Lors de la mise en service, veiller impérativement à un lent remplissage d'eau des conduites (purge lente).

## Valeurs d'impulsions de la générateur d'impulsions HRI-Mei

Dimensions du compteur	DN 150 1 Imp. = ...litres
Compteur principal WPV-MS	100 1000
Compteur secondaire WPV-MS	10 100

## Cadrams

Compteur principal    Compteur secondaire



## Valeurs d'impulsions de la générateur d'impulsions Opto-OD

Dimensions du compteur	DN 150 1 Imp. = ...litres
Compteur principal WPV-MS	Opto OD 01    10 Opto OD 03    100
Compteur secondaire WPV-MS	Opto OD 01    1 Opto OD 03    10

## Préciser à la commande

Sens de l'écoulement	Position du compteur secondaire...
gauche - droite	... droite en sens de l'écoulement
droite - gauche	... gauche en sens de l'écoulement

GWF MessSysteme AG  
Bureau de la Suisse romande  
Z.I. de la Vulpillière 61b  
1070 Puidoux, Suisse

T +41 21 633 21 40  
F +41 21 635 60 70  
romandie@gwf.ch  
www.gwf.ch

Support technique:  
T +41 41 319 52 00, support@gwf.ch