



Instructions de montage

GWFcoder® MP - RCM® split / RCM®-LRW... (module radio)

Installation à MTKcoder® MP (8 rouleaux chiffrés)

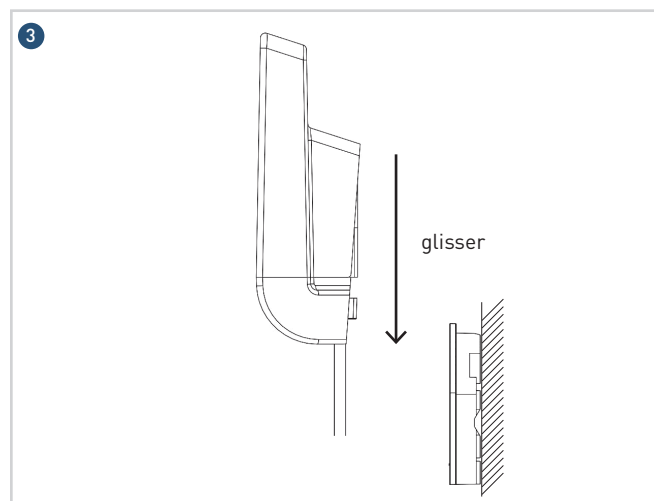
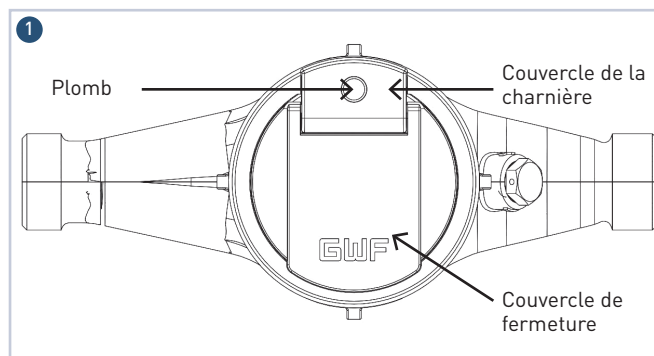
Installation à Meistream / Meistream Plus / Meitwin / WPV-MS avec GWFcoder® MP (6 rouleaux chiffrés)

1. Si vous avez commandé la version du GWFcoder® MP avec câble ou en version IP68, le câble est déjà installé. Dans ce cas, passer directement au point 8.
2. Au moyen d'un tournevis cruciforme (grandeur 0), presser le plomb dans le couvercle de la charnière (fig. 1) et desserrer la vis.
3. Enlever le couvercle de la charnière.
4. Monter les fils de raccordement du module radio (rouge, vert, noir) sous les bornes à vis (fig. 2). La polarité des fils de raccordement rouge et noir n'a pas d'importance. **Il est essentiel de respecter le raccordement du câble torsadé vert.** Celui-ci doit être monté à l'aide de la borne à vis fournie séparément dans le kit de montage sur la position médiane.
5. Placer le câble en décharge de traction à gauche.
6. Remonter le couvercle de fermeture et de la charnière au moyen de la vis. Attention: Ne pas coincer le câble.
7. Effectuer le nouveau plombage.
8. Pour la connexion du module radio RCM® split / RCM®-LRW... au compteur GWFcoder® avec un câble qui peut être rallongé jusqu'à 25 m, nous conseillons l'utilisation de connecteurs Scotchlok. Pour prolonger le câble, il faut utiliser un câble d'une section de 3 x 0,25 mm² (**N'utiliser que du câble torsadé**).
Voir instructions de montage connexion Scotchlok:
 Documentation: Connexion Scotchlok - Baf40236
9. Montage module radio RCM® split / RCM®-LRW...:

En fonction de la longueur du câble, choisir le lieu de montage approprié radio-techniquement pour le module radio RCM® split / RCM®-LRW...

a) Montage mural
Marquer les trous de perçage, fixer le support du module radio avec 2 vis (livrées avec le support). Glisser le module sur son rail de guidage jusqu'au verrouillage de la languette (fig. 3).

b) Montage sur tuyauterie
Fixer le support avec un attache-câbles à l'emplacement désiré. Glisser le module sur son rail de guidage jusqu'au verrouillage de la languette (fig. 3).
10. Effectuer un test de lecture.



Indication:

Pour obtenir la meilleure portée de la radio possible, il est important d'installer le module radio vertical vers le haut (voir fig. 3).



Instructions de montage

GWFcoder® - RCM® split / RCM®-LRW... (module radio)

Installation à MTKcoder® (5 rouleaux chiffrés)

Installation à Meistream / Meistream Plus / Meitwin / WPV-MS avec GWFcoder® (6 rouleaux chiffrés)

1. Si vous avez commandé la version du GWFcoder® avec câble ou en version IP68, le câble est déjà installé. Dans ce cas, passer directement au point 9.

2. Lever le couvercle de fermeture.

3. Au moyen d'un tournevis cruciforme (grandeur 0), presser le plomb dans le couvercle de la charnière (fig. 1) et desserrer la vis.

4. Enlever le couvercle de fermeture et de la charnière.

5. Monter les fils de raccordement rouge et noir du module radio sous les bornes à vis (fig. 2). La polarité des fils n'a pas d'importance.

Pour le GWFcoder® avec 5 rouleaux chiffrés, le fil conducteur vert doit être coupé le plus près possible de la gaine du câble (fig. 2).

6. Placer le câble en décharge de traction. Sortie à gauche ou à droite possible.

7. Remonter le couvercle de fermeture et de la charnière au moyen de la vis.

8. Effectuer le nouveau plombage.

9. Pour la connexion du module radio RCM® split / RCM®-LRW... au compteur GWFcoder® avec un câble qui peut être rallongé jusqu'à 25 m, nous conseillons l'utilisation de connecteurs Scotchlok. Pour prolonger le câble, il faut utiliser un câble d'une section de 2 x 0,25 mm² (**N'utiliser que du câble torsadé**).

Voir instructions de montage connexion Scotchlok:

Documentation: Connexion Scotchlok - BAf40225

10. Montage module radio RCM® split / RCM®-LRW...:

En fonction de la longueur du câble, choisir le lieu de montage approprié radio-techniquement pour le module radio RCM® split / RCM®-LRW...

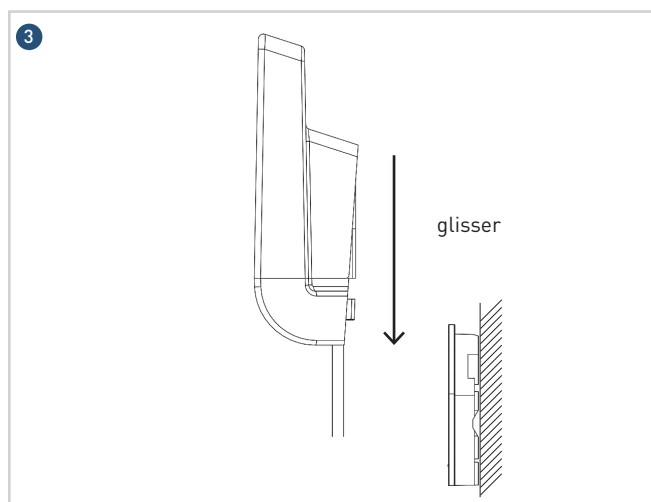
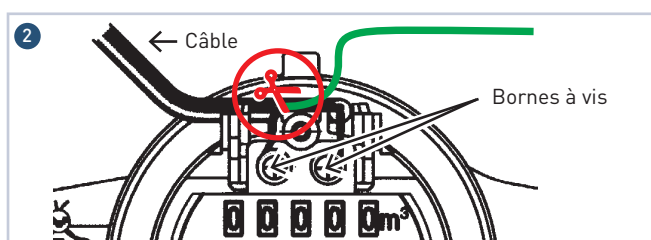
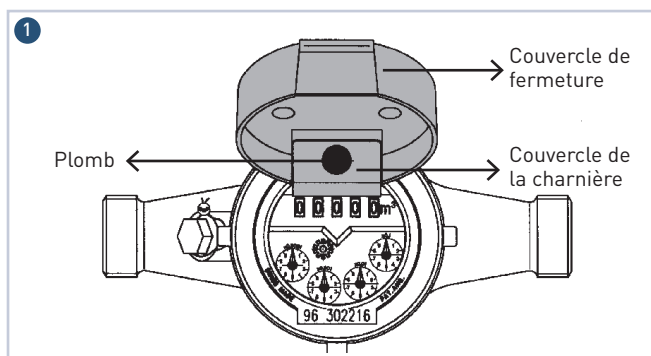
a) Montage mural

Marquer les trous de perçage, fixer le support du module radio avec 2 vis (livrées avec le support). Glisser le module sur son rail de guidage jusqu'au verrouillage de la languette (fig. 3).

b) Montage sur tuyauterie

Fixer le support avec un attache-câbles à l'emplacement désiré. Glisser le module sur son rail de guidage jusqu'au verrouillage de la languette (fig. 3).

11. Effectuer un test de lecture.



Indication:

Pour obtenir la meilleure portée de la radio possible, il est important d'installer le module radio vertical vers le haut (voir fig. 3).