



iskraemeco
BY ELSEWEDY ELECTRIC

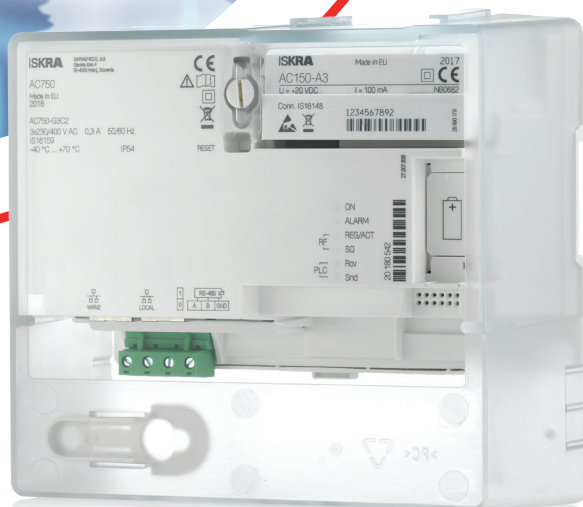
COMMUNICATION

AC750

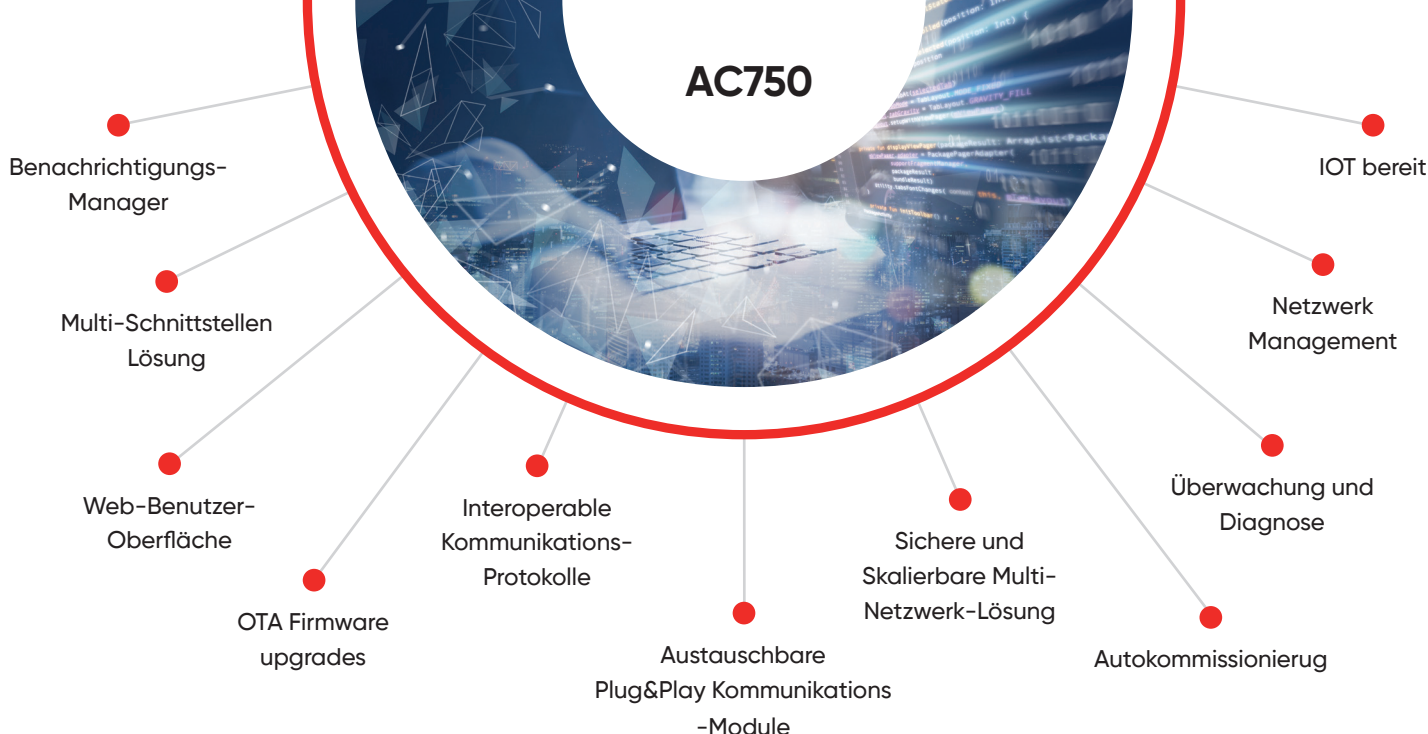
Eine sichere, modulare IoT-Konnektivitätslösung

Der AC750 Gateway/Datenkonzentrator ist eine Zukunftssichere Investition für das intelligente Stromnetz. Es verwaltet mühelos die Konnektivität im Netzwerk und ermöglicht die Überwachung der angeschlossenen Geräte. Die Hauptvorteile des AC750 Datenkonzentrators sind:

- **Zukunftssicher** - entwickelt mit zwei austauschbaren Kommunikationsmodulen, um sich mit neuen Kommunikationstechnologien auseinanderzusetzen und eine maßgeschneiderte Lösung für individuelle Anforderungen zu haben.
- **Interoperabilität** - Verwendet offene interoperable Standards auf mehreren Ebenen wie DLMS/ COSEM, IDIS, G3-PLC, usw., die einen ungehinderten Datenfluss und reibungslose Upgrades gewährleisten.



- **Verwaltete Konnektivität** - Ermöglicht das Erfolgreiche Starten, Verwalten und Überwachen der verbundenen Geräte.
- **Sicherheit** - Verwendet ein Hardware Sicherheits-Modul, um kryptografisches Material vor Kompromissen zu schützen und unterstützt gesicherte Protokolle, die Vertraulichkeit, Integrität, Authentizität und Verfügbarkeit von Messdaten gewährleisten.
- **Kostengünstig** - Multi-Schnittstellen-Lösung, die auf die Geschäftsanforderungen der Kunden zugeschnitten sind.
- **Hohe Zuverlässigkeit und lange Lebensdauer** - entwickelt mit industriellen Spezifikationen für extreme Umgebungsbedingungen wie Shock, Korrosion, Temperatur, Vibration and Luftfeuchtigkeit.



AC750

TECHNISCHE SPEZIFIKATIONEN

Nennspannung		1x230 V oder 3x230/400 V 1x120 V oder 3x120/208 V
Spannungsbereich		0.8 – 1.15 Un
Art der Systemerdung (IEC 60364)		TN und TT
Referenz-Frequenz		50/60 Hz
Frequenzbereich		-/+10%
Energieverbrauch	Standard	6.5W/20VA
	Maximum	10 W/30VA
Echtzeituhr	Genauigkeit	<5 ppm (bei 23 °C))
	Notstromversorgung	Mit Super-Cap: < 7 Tage Mit austauschbarer Batterie: < 10 Jahre
Temperaturbereiche	Betrieb	-25 °C ... +70 °C
	Lagerung	-40 °C ... +80 °C
Feuchtigkeit		Relative Luftfeuchtigkeit bis zu 98% nicht kondensierend
Verschmutzungsgradbewertung		II
Betriebshöhe		<2000 m
Überspannungskategorie (IEC 60664-1)		OVC IV
Schutz gegen elektrischen Schlag (IEC 61140)		Klasse II
Eindringenschutz gemäß EN 60529		IP 54
Sicherheit		Gemäß IEC 62368-1
Zertifizierungen		G3-PLC Allianzcertifikat, Konformitätserklärung (CE)
Einbau		DIN Schiene oder 3 Befestigungspunkte

KOMMUNIKATIONS-SCHNITTSTELLEN

Zum Kopfsystem	10/100 BASE-T, Ethernet (RJ45) Schnittstelle, AC150 Mobilfunkmodul
An angeschlossene Geräte	G3-PLC Modem basierend auf ITU-T G.9903 (OFDM Modulation) mit Dreiphasenkopplung, RS485-Schnittstelle
Lokaler Zugang	10/100 BASE-T Ethernet (RJ45) -Schnittstelle