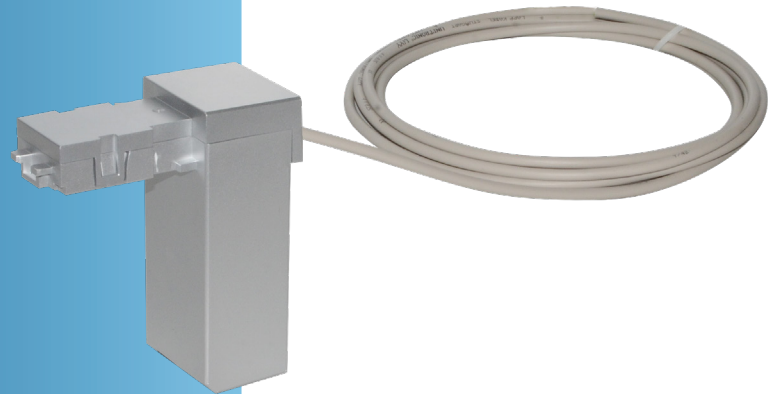




GWF4D<sup>®</sup> technology

# ECO E1 & E2 MODUL

SONICO<sup>®</sup>  
NFC-Kommunikationsmodul



## Ihre Vorteile

- > Serielle Ende-zu-Ende-Datenkommunikation:  
[Echtzeit-Datenkommunikation vom Messgerät zum Backend-System](#)
- > Detaillierte Informationen zu Volumen und Durchflussmenge  
[Kumuliertes Volumen, Fluss- und Gegenfluss inkl. Informationen über die aktuelle Durchflussmenge in mehreren Einheiten](#)
- > Informationen zur Temperatur:  
[Präzise Messung von Wasser- und Umgebungstemperatur](#)
- > Alarmzustand:  
[Detaillierter Alarmzustand des Sonico Durchflussmessgeräts](#)
- > Hohe Anpassungsfähigkeit  
[Mehrere am Messgerät angebrachte Kommunikationsmodule können gleichzeitig arbeiten](#)
- > Wasserdichtes Design:  
[Abgedichtetes Gehäuse \(IP68\)](#)
- > Plug & Play:  
[Einfache und schnelle Installation im Feld mit automatischer Schnittstellenerkennung über NFC](#)

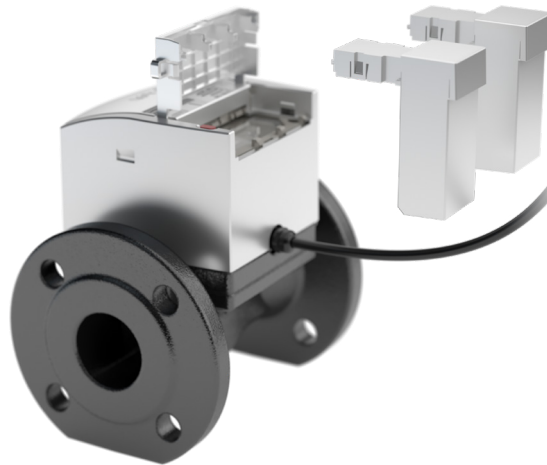
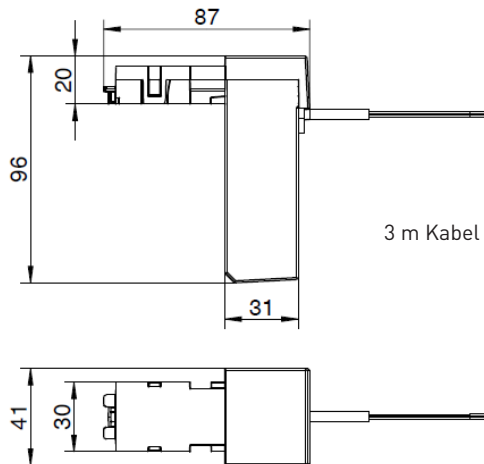
## Eigenschaften

- > Kompatibel mit dem Sonico EDGE Durchflussmessgerät
- > ECO E1 Protokoll mit auf GWF Encoder basierten Sonico-Daten
- > ECO E2 Protokoll mit erweiterten Sonico-Daten
- > Einfache Installation und automatischer Start nach Anschluss an den Zähler
- > Steckplätze für NFC-Modul – keine Stecker oder Kabel erforderlich
- > Kontinuierliche und manipulationssichere Verbindung, absolut zuverlässige Ergebnisse
- > Kann in der Fabrik installiert oder später ohne Entfernung der metrologischen Plombe im Feld nachgerüstet werden
- > Batteriebetriebenes Modul
- > **CE** Konformität

## Einsatzgebiete

- > Einsatz in der Industrie
- > Gebäudemanagement-Systeme
- > Datenaufzeichnung in Kombination mit verschiedenen Datenloggern mit folgenden Eigenschaften :
  - > NB-IoT (Mehrere Bänder)
  - > 4G (Ausweichmöglichkeiten)
- > Installation in schwierigen und überfluteten Einbausituationen

## Dimensionen (mm)



## Technische Daten

Spezifikationen	
Konformität	CE
Schutzklasse	IP68
Protokollinhalt Version E1	<ul style="list-style-type: none"> <li>&gt; Seriennummer des Durchflussmessgeräts</li> <li>&gt; Hersteller ID</li> <li>&gt; Modul mit Statusinformationen</li> <li>&gt; Kumuliertes Volumen</li> </ul>
Protokollinhalt Version E2	<ul style="list-style-type: none"> <li>&gt; Seriennummer des Durchflussmessgeräts</li> <li>&gt; Hersteller ID</li> <li>&gt; Modul mit Statusinformationen</li> <li>&gt; Kumuliertes Volumen</li> <li>&gt; Durchflussmenge und -richtung</li> <li>&gt; Volumen Flussrichtung</li> <li>&gt; Volumen Gegenflussrichtung</li> <li>&gt; Wassertemperatur</li> <li>&gt; Umgebungstemperatur</li> <li>&gt; Alarm Messgerät</li> <li>&gt; Modus Messgerät</li> <li>&gt; Status externe Stromversorgung</li> </ul>
Kabellänge/Lieferumfang	3 m inkl. Kabelverbindung zur Kabelverlängerung
Maximale Kabellänge	30 m
Gewicht	ca. 250 g

Stromversorgung	
Batterie	1 x Lithium Li/SOCL2 A Grösse (nicht austauschbar)
Typische Batteriebensdauer	15 Jahre (je nach Umgebung) bei 15 min Auslesezyklen

Umgebungsbedingungen	
Betriebs- und Lagertemperatur	-25 bis +70 °C
Lagertemperatur	-25 bis +70 °C
Relative Feuchtigkeit	0 bis 100 % (IP68)
ECO E1: Mind. erf. FW Version Sonico EDGE	COM 1.XX
ECO E2: Mind. erf. FW Version Sonico EDGE	COM 2.XX

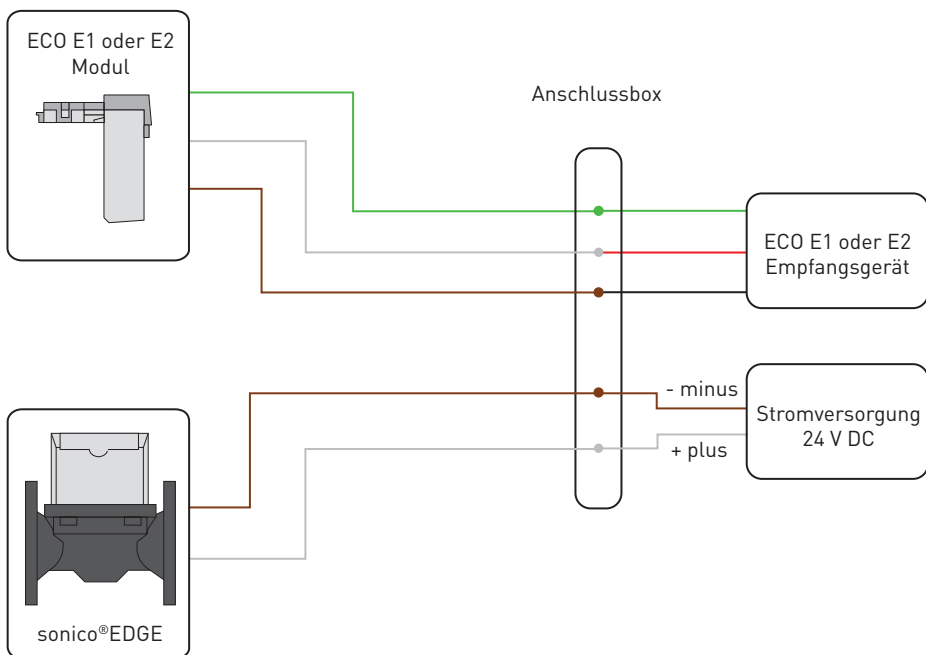
# AUSGANG + SCHNITTSTELLEN → ECO MODUL

## Beispiel für Datenpaket

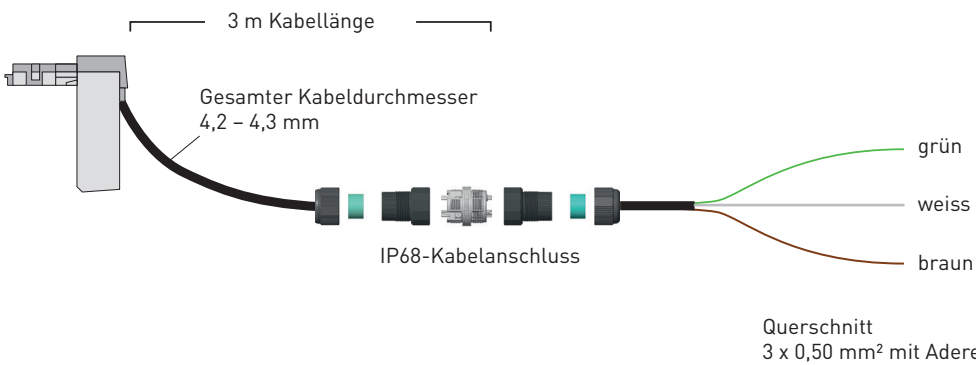
Inhalt Datenpaket	Beispiel	ECO E1	ECO E2
Seriennummer des Durchflussmessgeräts	12345678	x	x
Hersteller ID	GWF	x	x
Firmware Version	Vxy	x	x
Status	<ul style="list-style-type: none"> <li>&gt; Kein Fehler</li> <li>&gt; Fehler</li> <li>&gt; Modul nicht angebracht</li> <li>&gt; Modul antwortet nicht</li> <li>&gt; Falsche Meldung erhalten</li> </ul>	<ul style="list-style-type: none"> <li>x</li> <li>x</li> </ul>	<ul style="list-style-type: none"> <li>x</li> <li>x</li> <li>x</li> <li>x</li> </ul>
Kumuliertes Volumen	000000022222 L	x	x
Durchflussmenge	20000 L/Stunde		x
Volumen Flussrichtung	000000033333 L		x
Volumen Gegenflussrichtung	000000011111 L		x
Umgebungstemperatur	21 °C		x
Wassertemperatur	15 °C		x
Alarmer des Durchflussmessgeräts	0		x
Status Messgerät:	Modus Messgerät: <ul style="list-style-type: none"> <li>&gt; Betrieb</li> <li>&gt; Prüfstand</li> </ul> Pfeil Fliessrichtung: <ul style="list-style-type: none"> <li>&gt; Keine Fliessrichtung eingestellt</li> <li>&gt; Pfeilrichtung rechts nach links</li> <li>&gt; Pfeilrichtung links nach rechts</li> </ul> Externe Versorgung: <ul style="list-style-type: none"> <li>&gt; Angeschlossen</li> <li>&gt; Nicht angeschlossen</li> </ul>		x

# AUSGANG + SCHNITTSTELLEN → ECO MODUL

## Elektrisches Schema



## Kabelanschluss



# GWF

GWF MessSysteme AG  
Obergrundstrasse 119  
6005 Luzern, Schweiz

T +41 41 319 50 50  
info@gwf.ch

Technischer Support  
T +41 41 319 52 00  
support@gwf.ch

→ [gwf.ch](https://www.gwf.ch)